

Hodnocení pracovníka

Pan ing Jan Šesták působil na pozici výkonného ředitele firmy JFC.

Firma je výrobou bazénových zastřešení. Celkem ve firmě řídil 51 pracovníků.

Z toho 11 lidí THP a 40 lidí ve vlastním provozu výroby.

K jeho hlavní pracovní náplni patřilo:

- vedení výroby středně velké firmy
- nákup - zajišťování objednávek materiálu, vyjednávání o podmínkách nákupu
- organizace práce podřízených, kontrola, motivace
- zodpovědnost za plnění zakázek, kvality a efektivity
- plánování strojních a personálních kapacit
- plná zodpovědnost za svěřené projekty, koordinace participujících osob a subjektů na konkrétních projektech
- kooperace s mateřskou společností Mountfield a.s.
- pravidelný reporting do mateřské společnosti Mountfield a.s.

Pan Šesták je určitě odborníkem v dané oblasti. Problematiku dobře znal a vzhledem ke svému vzdělání se aktivně podílel na vývoji nových věcí.

Firma fungovala dobře a vykazovala pod jeho vedením i dobrých hospodářských výsledků.

Pan Šesták je spolehlivý, komunikativní a pracovitý člověk.

S pozdravem

Jana Moravová

Výkonná ředitelka

E-mail: jana.moravova@mountfield.cz

GSM: +420 724 016 300

Mountfield

Všechromy 56

251 63 Stránčice

Tel. : +420 327 771 300

Web: www.mountfield.cz

REFERENCE

Pracovník: Ing. Jan Šesták

Pracovní zařazení: pracovník managementu firmy J.F.C. CZ a.s.

Délka pracovního poměru: 5 let

Důvod ukončení pracovního poměru: od 2012 poměr pokračoval již pod jiným vlastníkem společnosti

1. Zodpovědnost: ano/ne – popř.doplnění: _____
2. Spolehlivost: ano/ne – popř.doplnění: _____
3. Samostatnost: ano/ne – popř.doplnění: _____
4. Častá pracovní neschopnost: ano/ne – popř.doplnění: _____
5. Iniciativa: ano/ne – popř.doplnění: _____
6. Flexibilita: ano/ne – popř.doplnění: _____
7. Spolupráce s vedením: ano/ne – popř.doplnění: _____
8. Přijali byste tohoto uchazeče znovu: ano/ne – pokud ne proč ? _____

Pan Šesták si postupně převzal kompletní vedení firmy jak po technické, obchodní, ekonomické a organizační stránce. Zároveň vzhledem k menší velikosti týmu THP aktivně pracoval jako člen tohoto týmu v oblasti nákupu strategického materiálu, plánování a řízení výroby, obchodu a marketingu, PR, racionalizace a vývoje.

Jedná se o komunikativního člověka, který se nebojí říci svůj názor, nebojí se dělat rozhodnutí a zároveň respektuje rozhodnutí svých nadřízených. Má cit pro obchod, komunikaci a předpoklady pro vedení týmu.

V rámci svého působení v JFC se nevyhýbal jakýmkoliv činnostem dle potřeby společnosti.

Od provedení náměrů u vybraných koncových zákazníků až po společenskou reprezentaci firmy.

Vypracoval:

Za společnost: J.F.C. CZ a.s. do roku 2012, Hlinská 579, 370 01 České Budějovice

Jméno: František Janeš

Pracovní zařazení: původní spoluzakladatel a spolumajitel firmy do roku 2012

Tel/E-mail:

Podpis: _____



Datum: _____

19.5.2014

- Obdržená doporučení (3)

1. výkonný ředitel, člen představenstva (Executive Director, Member of the Board)

J.F.C. CZ a.s. - přední český výrobce zastřešení bazénů - 2012 převzat skupinou Mountfield



[Martina Celikovska](#)

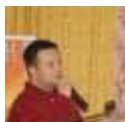
at consulting&auditor (Self-employed)

Vynikající manager s citem nejen pro obchod, ale i pro vedení lidí. Fokus na výsledek, perfektní jednání a spolehlivost.

31. března 2014, Martina byl(a) poradcem nebo dodavatelem uživatele Jan ve společnosti J.F.C. CZ a.s. - přední český výrobce zastřešení bazénů - 2012 převzat skupinou Mountfield

2. ředitel společnosti, předseda představenstva, autor odborné knihy a webu (CEO, CoB)

J.F.C. CZ a.s. - přední český výrobce zastřešení bazénů



[Jaroslav Vála](#)

Consultant, Surface protection coatings, Corrosion

P. Šesták jako zodpovědný manager přistupuje k problematice koroze a životnosti materiálů používaných ve výrobě. Spolupráce byla vždy na profesionální úrovni s využitím získaných výsledků.

24. dubna 2014, Jaroslav byl(a) poradcem nebo dodavatelem uživatele Jan ve společnosti J.F.C. CZ a.s. - přední český výrobce zastřešení bazénů

3. Vedoucí technického oddělení a servisu (Head of Technical Dept. and Service)

RIVETEC s.r.o.



[Čáp Ota](#)

PM ve společnosti RIVETEC s.r.o.

Spolehlivý, schopný dotáhnout věci do konce, komunikativní, férové jednání, lidský přístup k podřízeným, přirozená autorita, velmi pracovitý, kreativní s velkým spektrem znalostí, které dokáže přenést do praxe.

26. května 2014, Čáp byl(a) podřízeným uživatele Jan ve společnosti RIVETEC s.r.o.